



GSMA LA #39

Plenary Meeting



Hosted by:



April 24 Marriot Hotel • April 25 - 26 Sheraton Hotel, 2013 • Bogotá D.C. - Colombia

Elementos clave de Políticas Publicas en América Latina

Sebastian M. Cabello

Director, GSMA Latin America

Bogota Colombia 25 de Abril de 2012

Twitter: @GSMALatam #GSMALatamPL39

Restricted - Confidential Information

© GSMA 2011

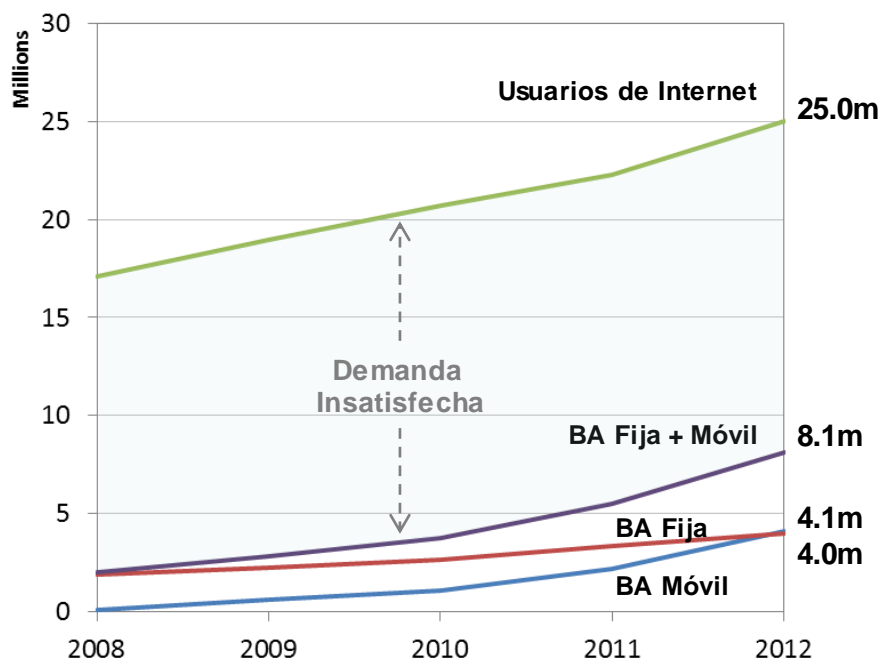
All GSMA meetings are conducted in full compliance with the GSMA's anti-trust compliance policy



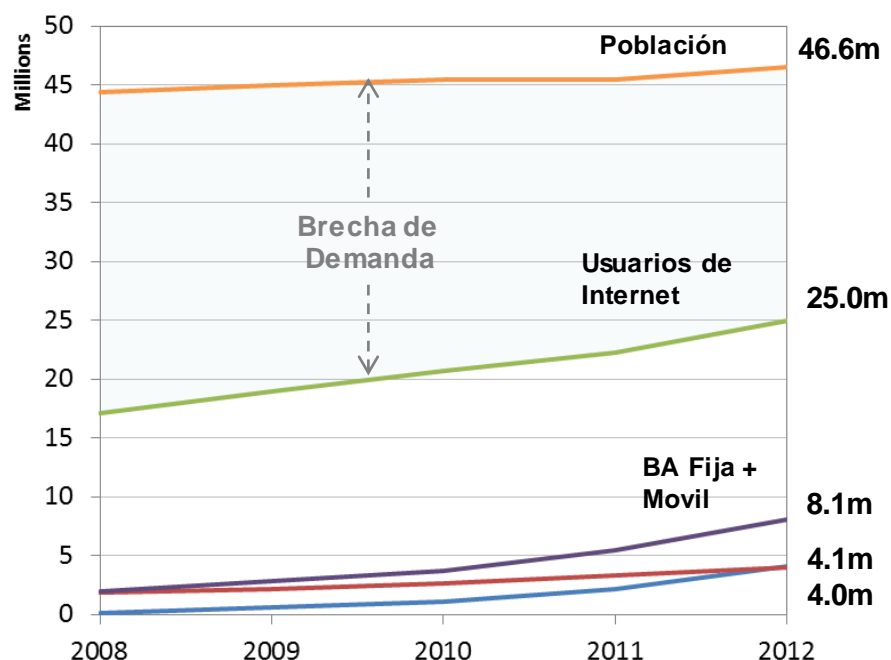
El móvil es la principal forma de acceso a Internet en Colombia



Colombia: Demanda Insatisfecha por Servicios de Internet



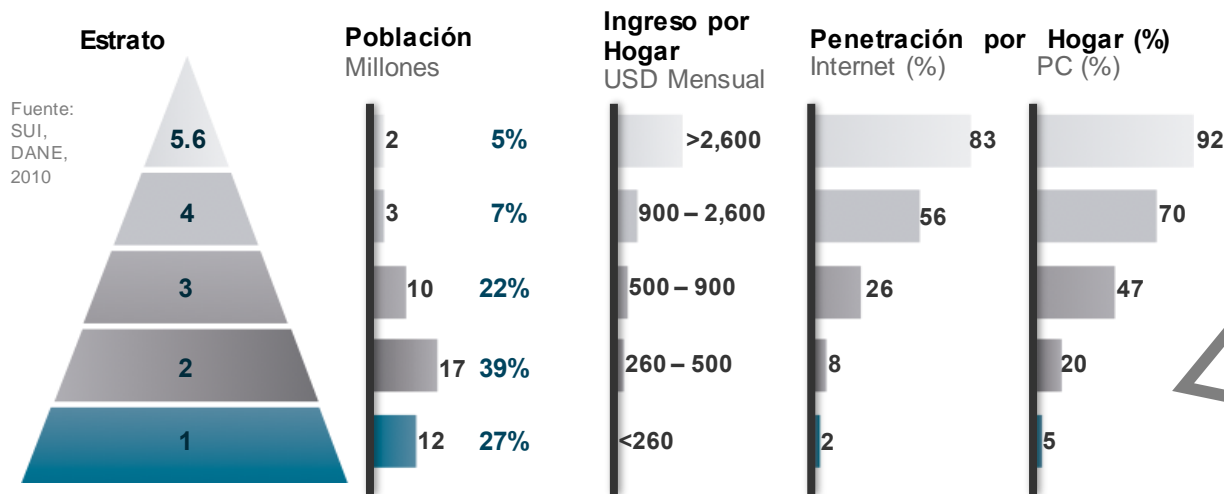
Colombia: Brecha de Demanda por Servicios de Internet



COLOMBIA TIENE **+4 MILLONES** USUARIOS DE BA MOVIL



La Internet Móvil esta conectando a todos con paquetes accesibles y a medida



- ✓ La penetración móvil en Colombia ha superado el 100%, con un alto índice de adopción en los estratos mas bajos, donde la PC y la BA Fija no han llegado
- ✓ Hay una penetración mayor por hogar de móviles que de TVs.

Paquete Mail	Paquete Chat	Paquete Redes Sociales	Paquete Navegación
<p>Paquete Mail: Incluye acceso a correo electrónico y mensajería instantánea.</p> <p>Paquete Chat: Incluye acceso a chat y mensajería instantánea.</p> <p>Paquete Redes Sociales: Incluye acceso a redes sociales y mensajería instantánea.</p> <p>Paquete Navegación: Incluye acceso a navegación por internet y mensajería instantánea.</p>			
Por día \$9.900	Por día \$9.900	Por día \$15.900	Por día \$19.900
			Por día \$24.900

Bolsas	Precios	MB Incluidos	Vigencia
Bolsa Navegación Semanal 7 MB	\$990	7 MB	7 Días
Bolsa Navegación Semanal 25 MB	\$1.990	25 MB	7 Días
Bolsa Navegación Mensual	\$2.990	60 MB	30 Días
Bolsa Navegación Mensual 150 MB	\$3.990	150 MB	30 Días



LOS PAQUETES A MEDIDA SON UNOS DE LOS PRINCIPALES IMPULSORES DE LA ADOPCION DE LA BA MOVIL



Los teléfonos inteligentes están siendo incorporados como parte de nuestra vida cotidiana

Donde los usamos?



89%



74%



71%

**EL 67% ACCEDE A INTERNET
DESDE SU SMARTPHONE AL
MENOS 1 VEZ AL DIA**



... del 14% de
penetración de
smartphones en 2012

...al 33%
en 2014



Para el 67% de los usuarios de Smartphones en México,
este es su primer equipo de estas características

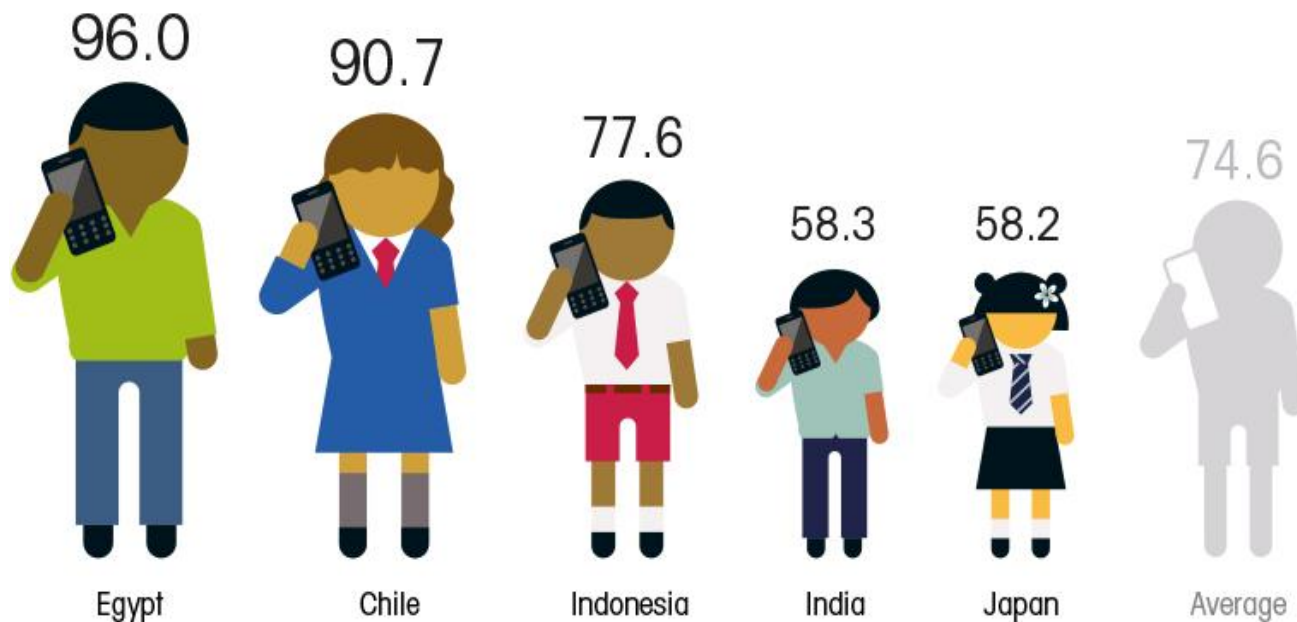
**1 DE CADA 3 TELEFONOS
MÓVILES SERÁN
SMARTPHONES EN 2014**



Los niños y adolescentes (8-18 años) crecen acompañados de móviles



Uso de móviles por parte de niños y adolescentes (%)

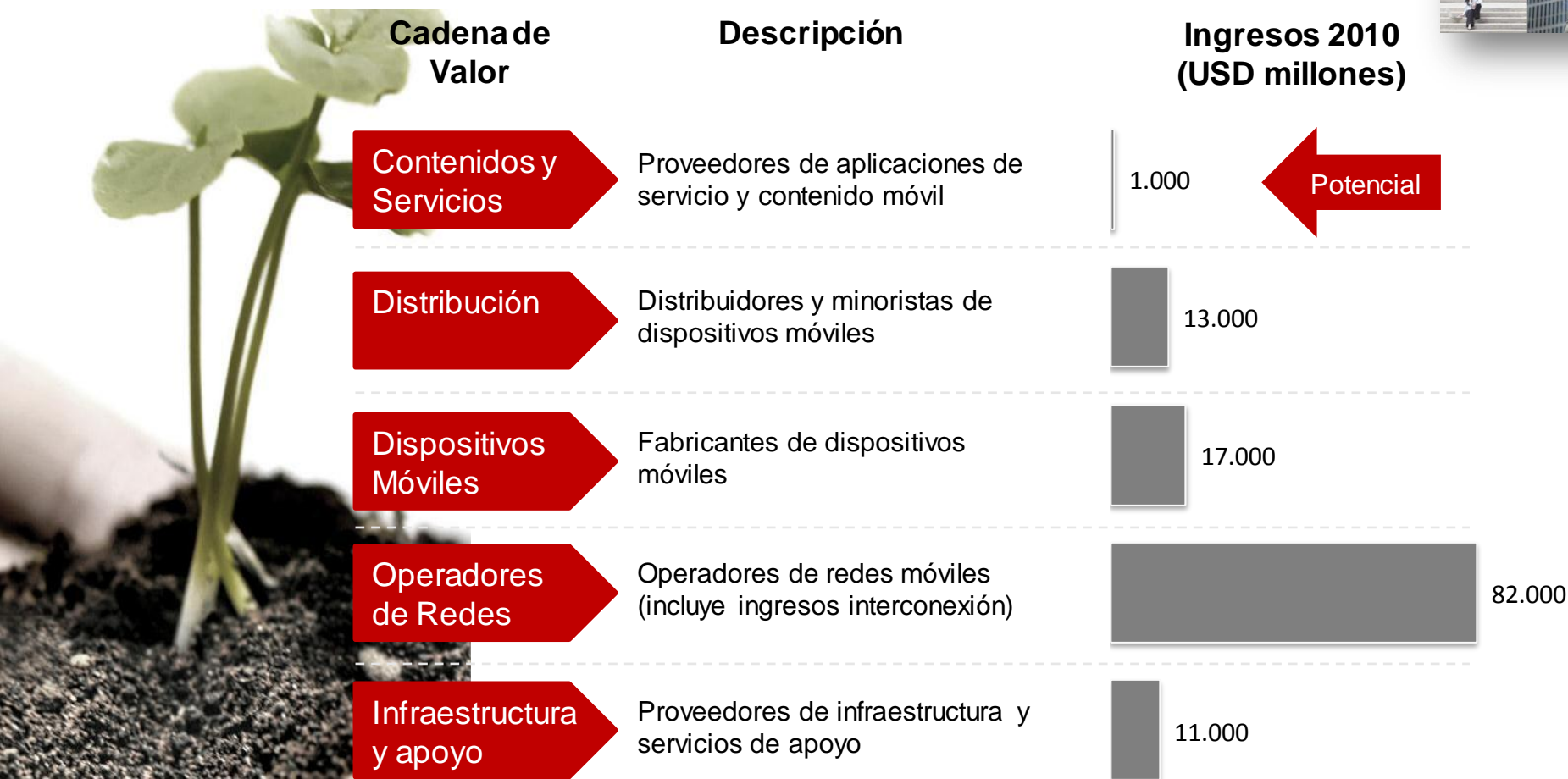


Total (n)	4,567
Japan	1,000
India	1,008
Indonesia	1,003
Egypt	1,052
Chile	504

54% DE LOS NIÑOS ACCEDE A INTERNET A TRAVES DEL MÓVIL
PARA EL 11% ES SU **PRINCIPAL MODO DE CONEXION**



La cadena de valor de la Industria Móvil tiene un fuerte impacto social y económico



EL IMPACTO DE LA **OFERTA DEL ECOSISTEMA MOVIL EN 2010 FUE USD124.000 MILLONES 2,6% DEL PIB REGIONAL**



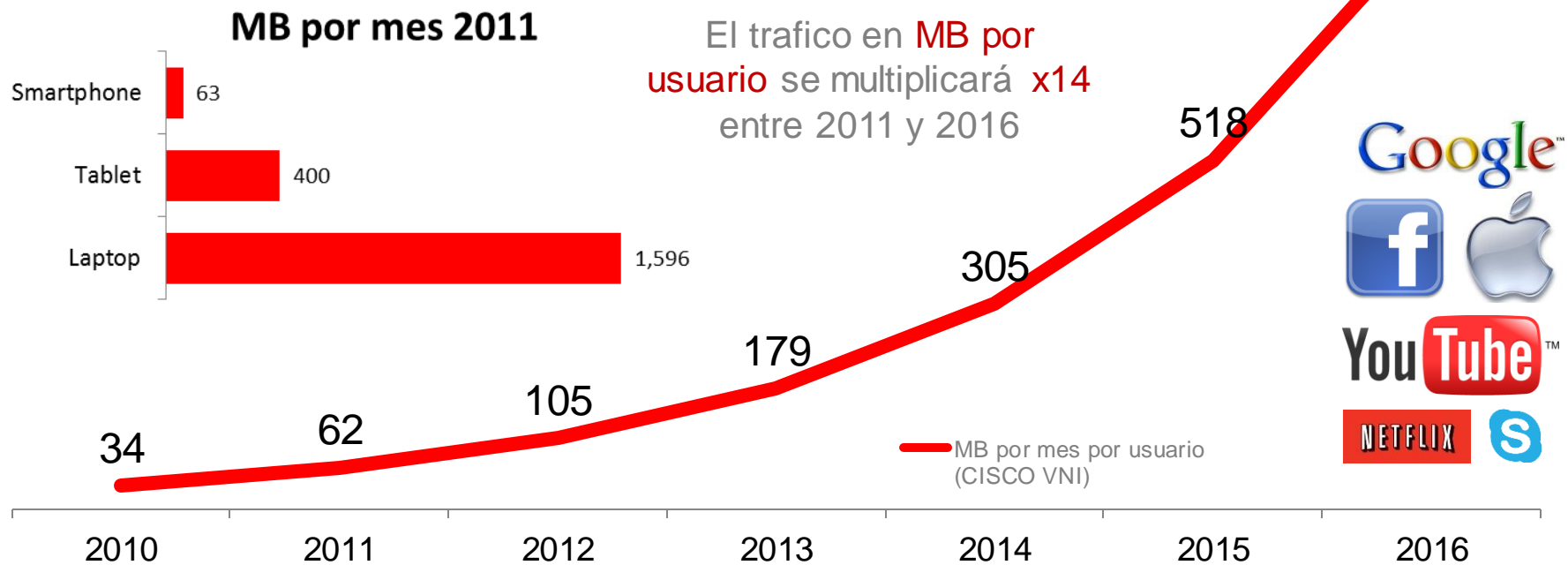
Nuevas oportunidades para empresas locales en el desarrollo de aplicaciones, contenido y software



LA CADENA DE VALOR DE LA BA MOVIL GENERA
ESLABONAMIENTOS PRODUCTIVOS EN LA ECONOMIA LOCAL

Preocupaciones: El tráfico y la relación asimétrica con los OTTs para el sostenimiento de la infraestructura

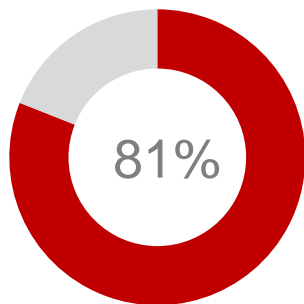
El tráfico de datos móviles crecerá **2x mas rápido que el tráfico fijo IP** entre 2011 y 2016



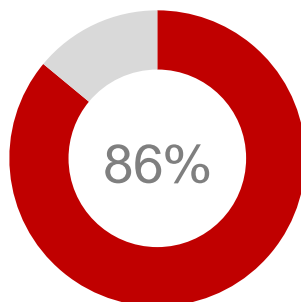
EL TRAFICO POR MOVIL EN AMERICA LATINA **SERA 19x EL VOLUMEN TOTAL DE INTERNET EN 2005** ALCANZANDO 737 MIL TERABYTES



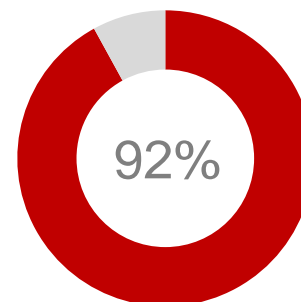
Preocupaciones: Al tiempo que crece la ubicuidad de los móviles aumenta la preocupación por la privacidad



se preocupa por las aplicaciones que recopilan información personal sin permiso

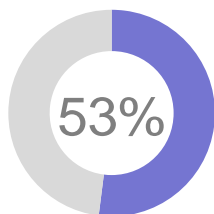


dice ser muy selectivo con a quién dan su información

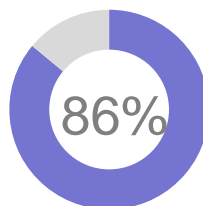


piensa que proteger su información personal es muy importante

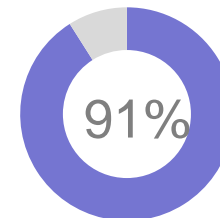
SIN EMBARGO, LA MAYORIA HA ACEPTADO LOS ACUERDOS DE PRIVACIDAD SIN LEERLOS...



De los usuarios aceptan sin leer los mensajes de privacidad



de ellos dice que es porque Son demasiado largos



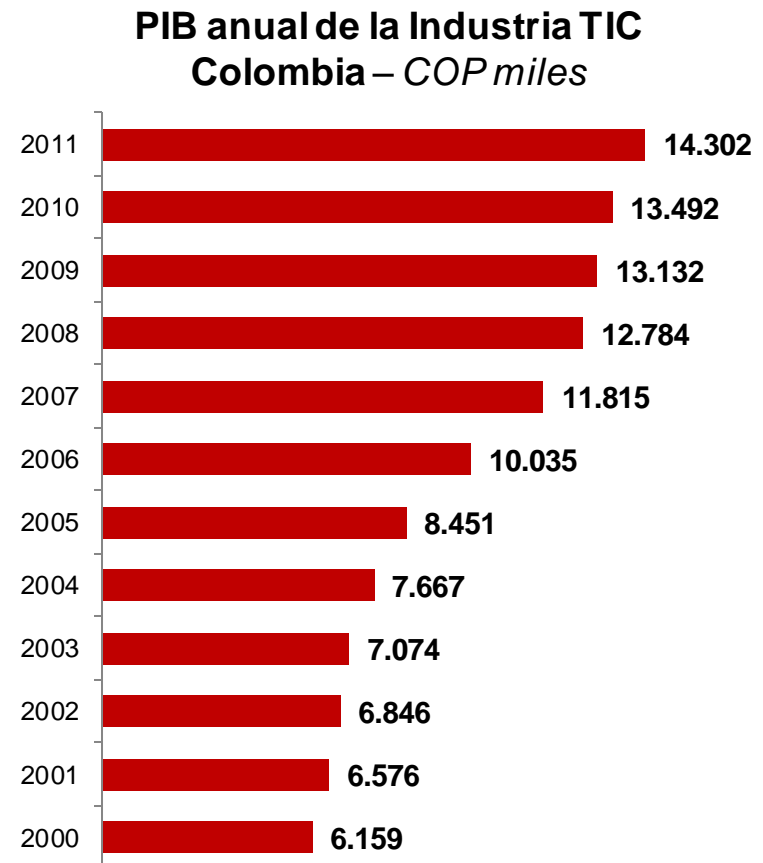
de los usuarios móviles creen que es importante que las Apps les pregunten si quieren compartir su información

LOS COLOMBIANOS VALORAN LAS APLICACIONES Y SERVICIOS PERO QUIEREN MÁS CONTROL SOBRE SU INFORMACIÓN

Elementos Críticos de Política Pública:

Generar incentivos para maximizar incentivos

- En 2011, la industria de las TICs tuvo un PIB de **COP 14,300 mn** (3,2% del PIB nacional). Además, en 2011 el **sector TIC creció 6%**, 2 puntos mas que el PIB nacional.
- Para poder seguir invirtiendo, además de la infraestructura, el acceso al espectro y una reducción de la carga impositiva, la industria necesita regulaciones:
 - **Transparentes**, inclusivas y consultivas, considerando la opinión de todas las partes interesadas de la industria
 - Basadas en **directrices solidas y eficientes** que consideren la **racionalidad y modelos de negocio** de la industria.
 - Claridad a largo plazo que busque la convergencia entre el **interés publico y el interés privado**



LA CALIDAD REGULATORIA IMPACTA DIRECTAMENTE EN EL CLIMA DE NEGOCIOS Y LAS INVERSIONES



Elementos Críticos de Política Publica: Certidumbre en la renovación de concesiones para sostener las inversiones

Contexto Internacional y regional

- En Latinoamérica hay vencimientos de concesiones en 2014-15 en **Colombia, Brasil, Paraguay, México y Bolivia**.
- **No parece haber una línea definida** para las renovaciones y muchas dependen del régimen de asignación de espectro, las cláusulas de concesión y/o situaciones de mercado.
- La **experiencia internacional** ha ido principalmente hacia las **prorrogas o renovaciones** aunque también se han considerado reasignaciones administrativa o procesos de selección objetiva (con subasta de nuevo espectro).

Criterios de renovación de licencias

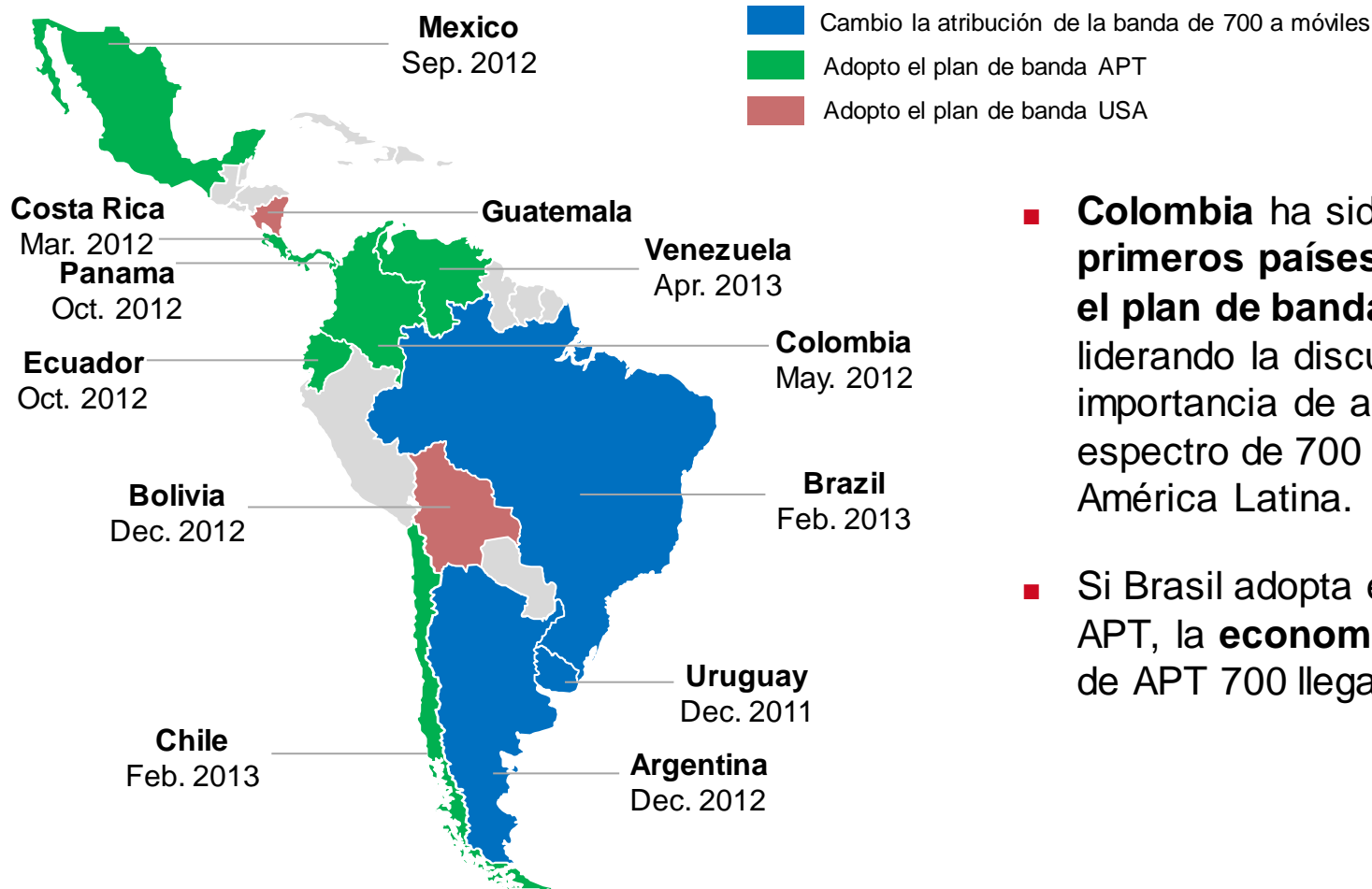
- Las renovaciones o prorrogas es mas predecible para todas la partes, favorecen el sostenimiento de las **inversiones actuales y planeadas**, reduce el deterioro de la QoS y evita riesgos de perdida de clientes. También es el enfoque mas indicado cuando es difícil separar la infraestructura del espectro.
- Las renovaciones **no deberían orientarse a fines recaudatorios** para que los recursos no se asignen ineficientemente y vayan donde el mercado mas lo demanda.

LA CERTIDUMBRE RESPECTO DE LA RENOVACION IMPACTA
SOBRE LA **CALIDAD** Y EL OFRECIMIENTO DE **NUEVOS SERVICIOS**



Elementos Críticos de Política Publica:

Licitar espectro de manera armonizada



- **Colombia** ha sido uno de los **primeros países en adoptar el plan de banda APT**, liderando la discusión sobre la importancia de armonizar el espectro de 700 MHz en toda América Latina.
- Si Brasil adopta el plan de APT, la **economía de escala** de APT 700 llegara a **+430 mn**

MAS ESPECTRO ARMONIZADO AYUDA AL **CRECIMIENTO DEL PIB**
Y EL EMPLEO, CONTRIBUYE A LA **QoS** Y AMPLIA LA **COBERTURA**



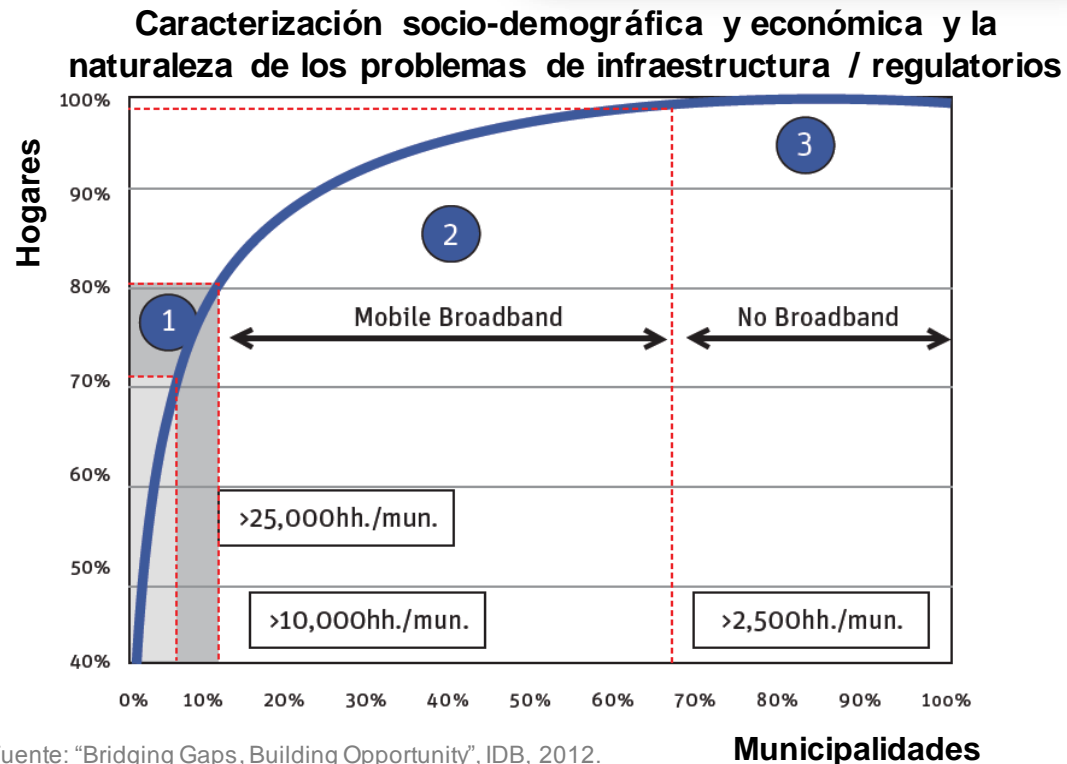
Elementos Críticos de Política Pública: Facilitación al despliegue de Infraestructura

- Hay una relación directa entre la calidad del servicio y la capacidad de despliegue de infraestructura. **Sin esto, la calidad del servicio puede verse comprometida.**
- Es necesario implementar una **regulación armonizada a nivel nacional** y evitar que cada municipio tenga sus propios requisitos.
- Colaboración público – privada en la comunicación para **despejar dudas sobre los efectos de las radiaciones.**

TELECOM

Rio promete acelerar licencias para antenas para 4G

Lei da prefeitura carioca determina prazo de 3 a 6 meses para aprovação dos pedidos das operadoras para instalação das estações radiobase.



MAS INFRAESTRUCTURA CONTRIBUIRA A INCREMENTAR LA COBERTURA Y MEJORAR CALIDAD DE SERVICIO

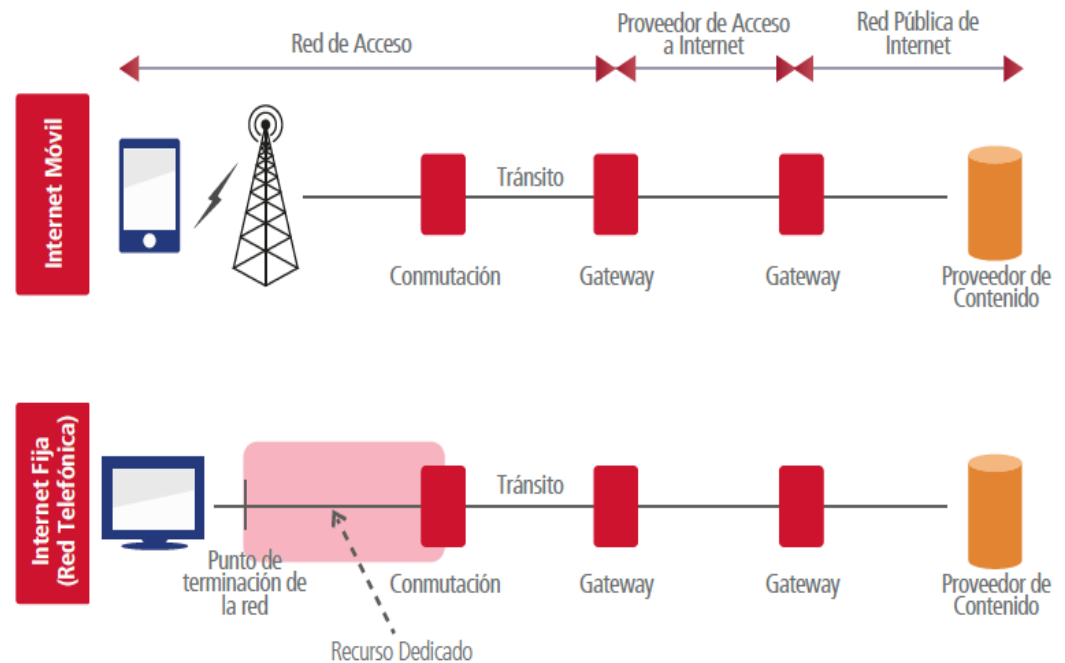


Elementos Críticos de Política Pública: Promover un contexto competitivo para la mejora de la calidad de servicio

- El ISP, sólo tiene control de la QoS de su tramo de red.
- Las redes móviles tienen aspectos poco predecibles, la velocidad experimentada por el usuario es estadística



Las redes móviles no tienen segmentos dedicados



ES CLAVE **FOMENTAR LA TRANSPARENCIA** PARA QUE LOS
USUARIOS TOMEN **DECISIONES INFORMADAS**



1^{er} CONGRESO REGIONAL DE TELECOMUNICACIONES Panamá | 23 - 26 de Julio 2013

Organizan:



Apoyan/Participan:



¡Muchas Gracias!
www.gsma.com

